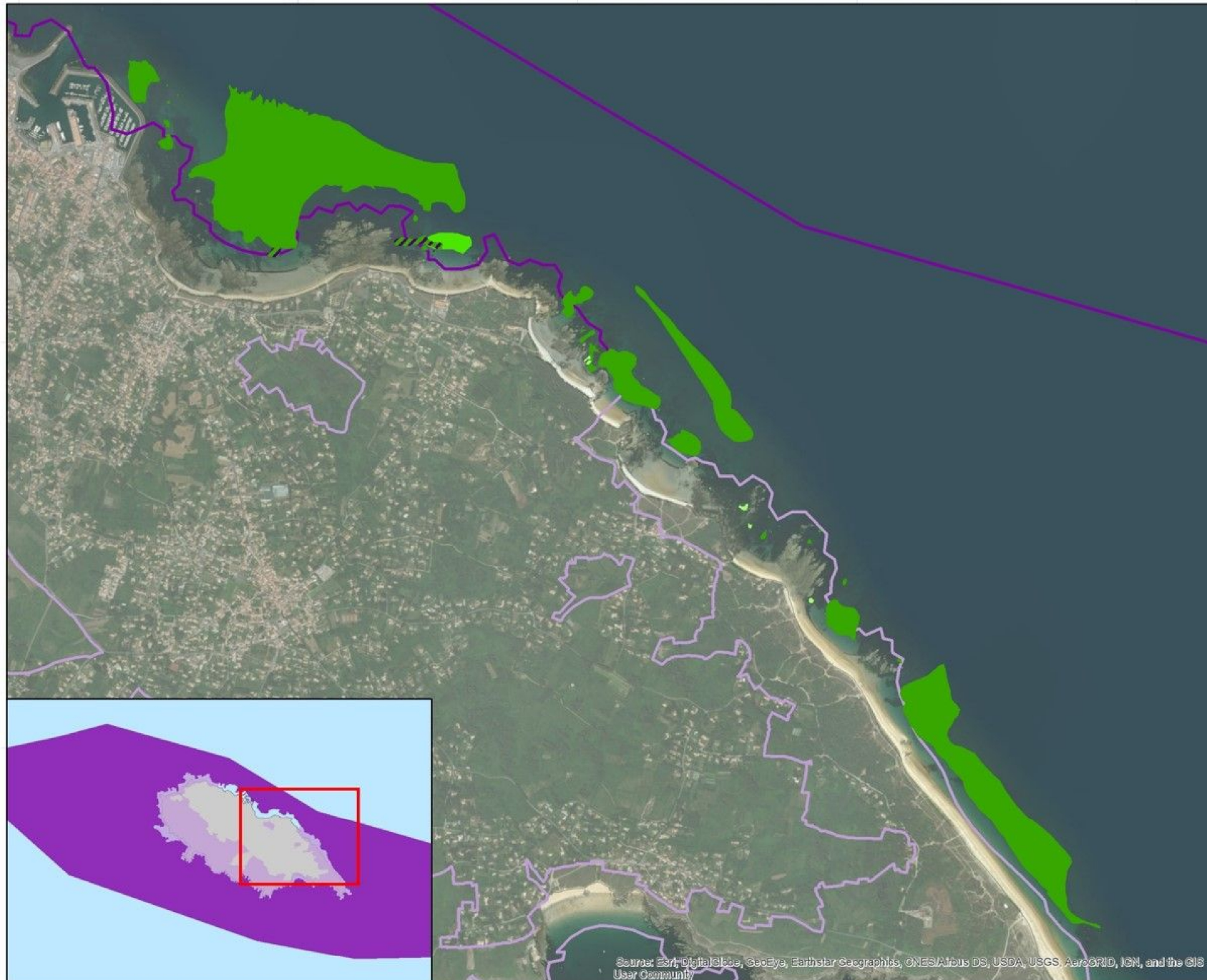









LOCALISATION DES HERBIERS PRÉSENTS EN 2017



Zone Spéciale de Conservation

-  FR5202013 : Plateau rocheux de l'île d'Yeu
-  FR5200654 : Côtes rocheuses, dunes, landes et marais de l'île d'Yeu

Habitats EUNIS

-  A2.611 : Herbiers de *Zostera noltei* ou *Zostera marina* var. *angustifolia* sur les rivages atlantiques du continent
-  A5.53 : Herbiers de Phanérogames marines subtidales
-  A5.53 : Herbiers de Phanérogames marines subtidales x A2.611 : Herbiers de *Zostera noltei* ou *Zostera marina* var. *angustifolia* sur les rivages atlantiques du continent
-  A5.53 : Herbiers de Phanérogames marines subtidales x A3.15 : Biocénoses d'algues à frondes (autres que des laminaires)
-  A5.5331 : Herbiers de *Zostera marina*/*Z. marina* var. *angustifolia* (anciennement *Z. angustifolia*) sur sable propre ou vaseux de la partie inférieure des rivages ou de l'infralittoral

sources des données :
- DREAL (périmètre Natura 2000)
- SHOM/IGN, 2009 (trait de côte historitt v2)

0 0,25 milles nautiques

0 600 M



**AGENCE FRANÇAISE
POUR LA BIODIVERSITÉ**
MINISTÈRE DE L'ENVIRONNEMENT

système de coordonnées :
RGF Lambert 93

ATL_N2000_DHFF_Herbiers_Localisation_2017_A3pa_20180216

réalisation :
marché natura 2000 - TBM environnement - AFB - Février 2018