

## Parcours n° 1 : NORD

Veiller à ne pas déranger le trafic portuaire

### PARCOURS CÔTIER N° 1 : NORD

Zone de départ : 0,5 m autour du point :  
 46° 25,2'N / 001° 45,5'W

#### Parcours commun

Départ entre BOUÉE DÉPART à bâbord  
 et bateau comité à tribord

1 BOUÉE DE DÉGAGEMENT à bâbord	2,0
2 BOUÉE DÉPART à bâbord	2,0
3 BOUÉE DE DÉGAGEMENT à bâbord	2,0
4 NOUCH SUD à bâbord	1,9
5 BOUÉE DÉPART à bâbord	3,7
6 BOUÉE DE DÉGAGEMENT à bâbord	2,0
7 BOUÉE JEAN MARTHE à bâbord	2,4

#### Flotte 1

(NOUCH SUD à laisser à tribord)

81 BOUÉE DE DÉGAGEMENT à bâbord	2,4
91 ARRIVÉE entre JEAN MARTHE à bâbord et bateau comité à tribord	2,4

Total parcours flotte 1 : **20,8**

#### Flotte 2

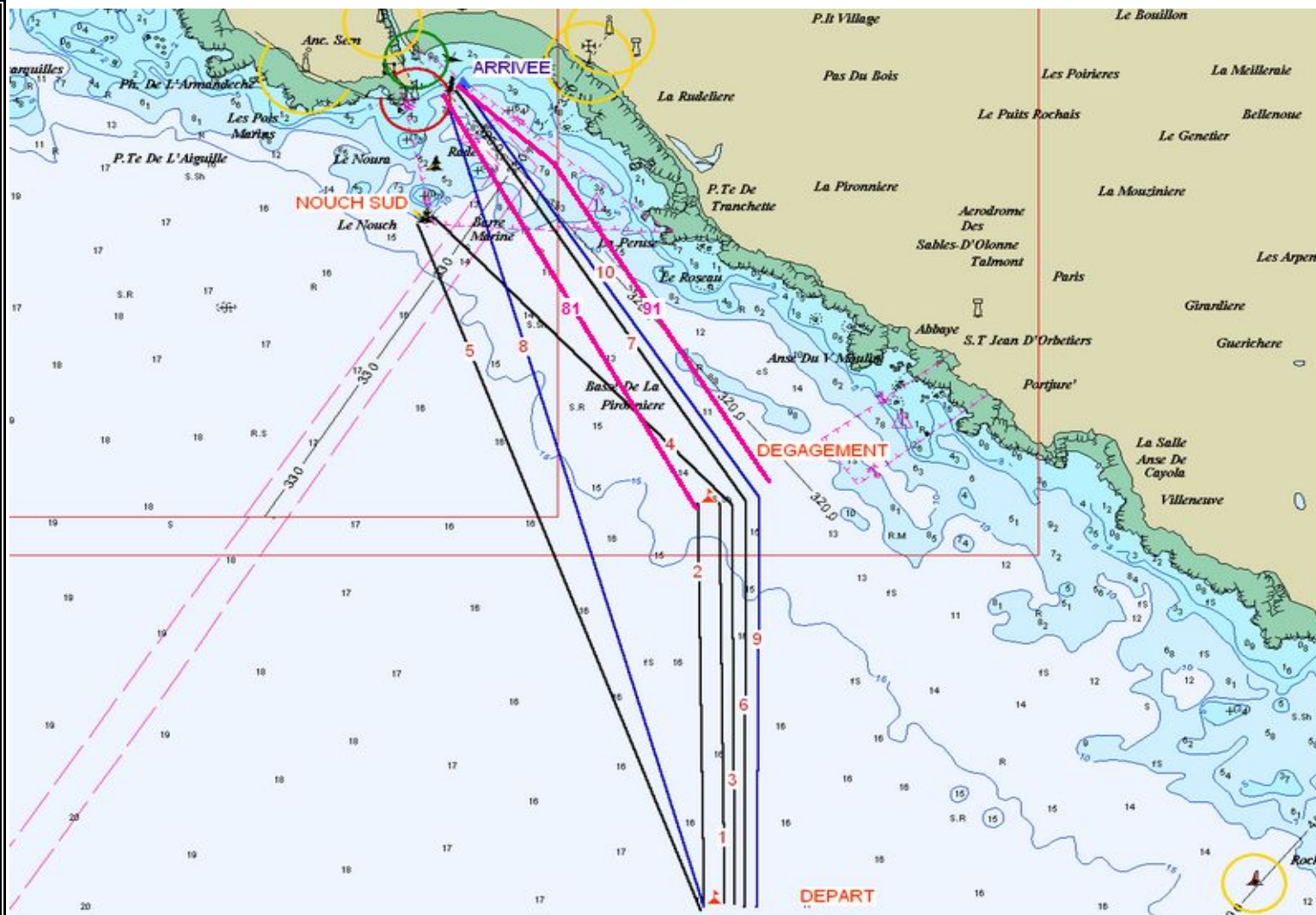
(NOUCH SUD à laisser à tribord)

8 BOUÉE DÉPART à bâbord	4,3
9 BOUÉE DE DÉGAGEMENT à bâbord	2,0
10 ARRIVÉE parcours flottes 2 & 3 entre JEAN MARTHE à bâbord et bateau comité à tribord	2,4

Total parcours flotte 2 : **24,7**

### ATTENTION

**TOUTES LES BOUÉES SONT A CONTOURNER**



CARTE FOURNIE A TITRE INDICATIF - NE PAS UTILISER POUR LA NAVIGATION

**BOUÉE DE DÉPART**  
 0,5 m autour du point :  
 46° 25,2'N / 001° 45,5'W

**BOUÉE DE DÉGAGEMENT**  
 mouillée dans l'axe du vent entre 1,5 et  
 2,2 m au vent de la BOUÉE DE DÉPART