

Parcours n° 5 : SUD

Veiller à ne pas déranger le trafic portuaire

PARCOURS CÔTIER N° 5 : SUD

 Zone de départ : 0,5 m autour du point :
46° 28,5'N / 001° 47,0'W
Parcours commun

 Départ entre BOUÉE DÉPART à bâbord
 et bateau comité à tribord

1 BOUÉE DE DÉGAGEMENT à bâbord	2,0
2 BOUÉE DÉPART à bâbord	2,0
3 BOUÉE DE DÉGAGEMENT à bâbord	2,0
4 BOUÉE CAYOLA à bâbord	1,6
5 BOUÉE DÉPART à bâbord	1,6
6 BOUÉE DE DÉGAGEMENT à bâbord	2,0
7 BOUÉE CAYOLA à bâbord	1,6
8 BOUÉE JEAN MARTHE à bâbord	2,4

Flotte 1

(laisser NOUCH SUD à tribord)

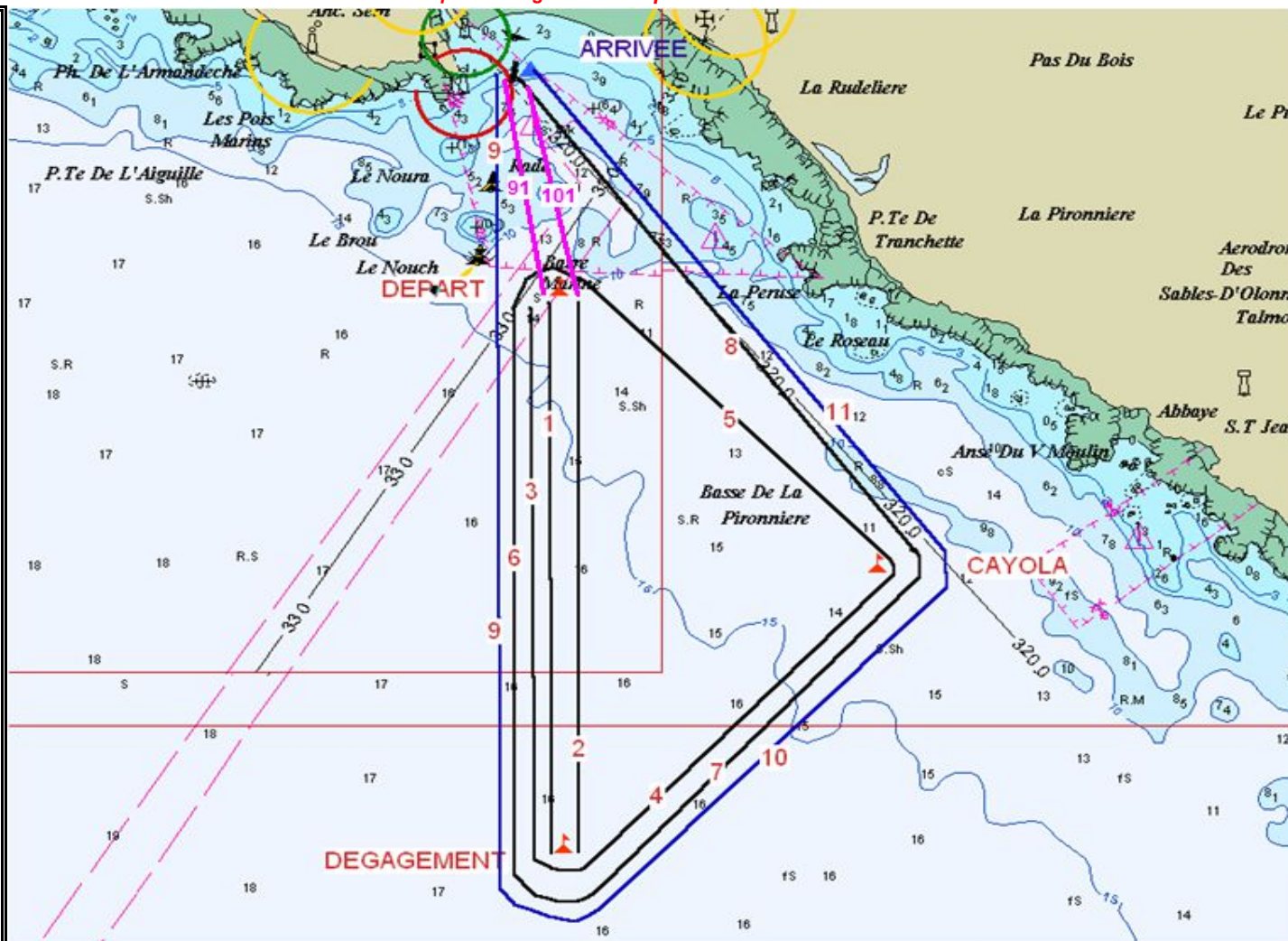
91 BOUÉE DÉPART à bâbord	0,8
101 ARRIVÉE entre JEAN MARTHE à bâbord et bateau comité à tribord	0,8

 Total parcours flotte 1 : **16,8**
Flotte 2

(laisser NOUCH SUD à tribord)

BOUÉE DÉPART à bâbord

9 BOUÉE DE DÉGAGEMENT à bâbord	3,0
10 BOUÉE CAYOLA à bâbord	1,6
11 ARRIVÉE parcours groupes 2 & 3 entre JEAN MARTHE à bâbord et bateau comité à tribord	2,4

 Total parcours flotte 2 : **22,2**
ATTENTION
TOUTES LES BOUÉES SONT A CONTOURNER


CARTE FOURNIE A TITRE INDICATIF - NE PAS UTILISER POUR LA NAVIGATION

BOUÉE DE DÉPART
 0,5 m autour du point :
 46° 28,5'N / 001° 47,0'W

BOUÉE DE DÉGAGEMENT
 mouillée dans l'axe du vent entre 1,5 et
 2,2 m au vent de la BOUÉE DE DÉPART

BOUÉE CAYOLA
 position: 46°27,5'N / 001°45,5'W