

**Parcours n° 9**

Veiller à ne pas déranger le trafic portuaire

**PARCOURS CÔTIER N° 9**

Zone de départ : dans le sud immédiat de Nouch Sud

**Parcours commun**

 Départ entre BOUÉE DÉPART à bâbord  
et bateau comité à tribord

1 BOUÉE DE DÉGAGEMENT à bâbord	0,5
2 Petite Barge à laisser à bâbord	2,2
3 BOUÉE DÉPART à Tribord	2,5
4 BOUÉE PIRONNIÈRE à bâbord	1,0
5 BOUÉE JEAN MARTHE à bâbord	2,0

**Flotte 1**

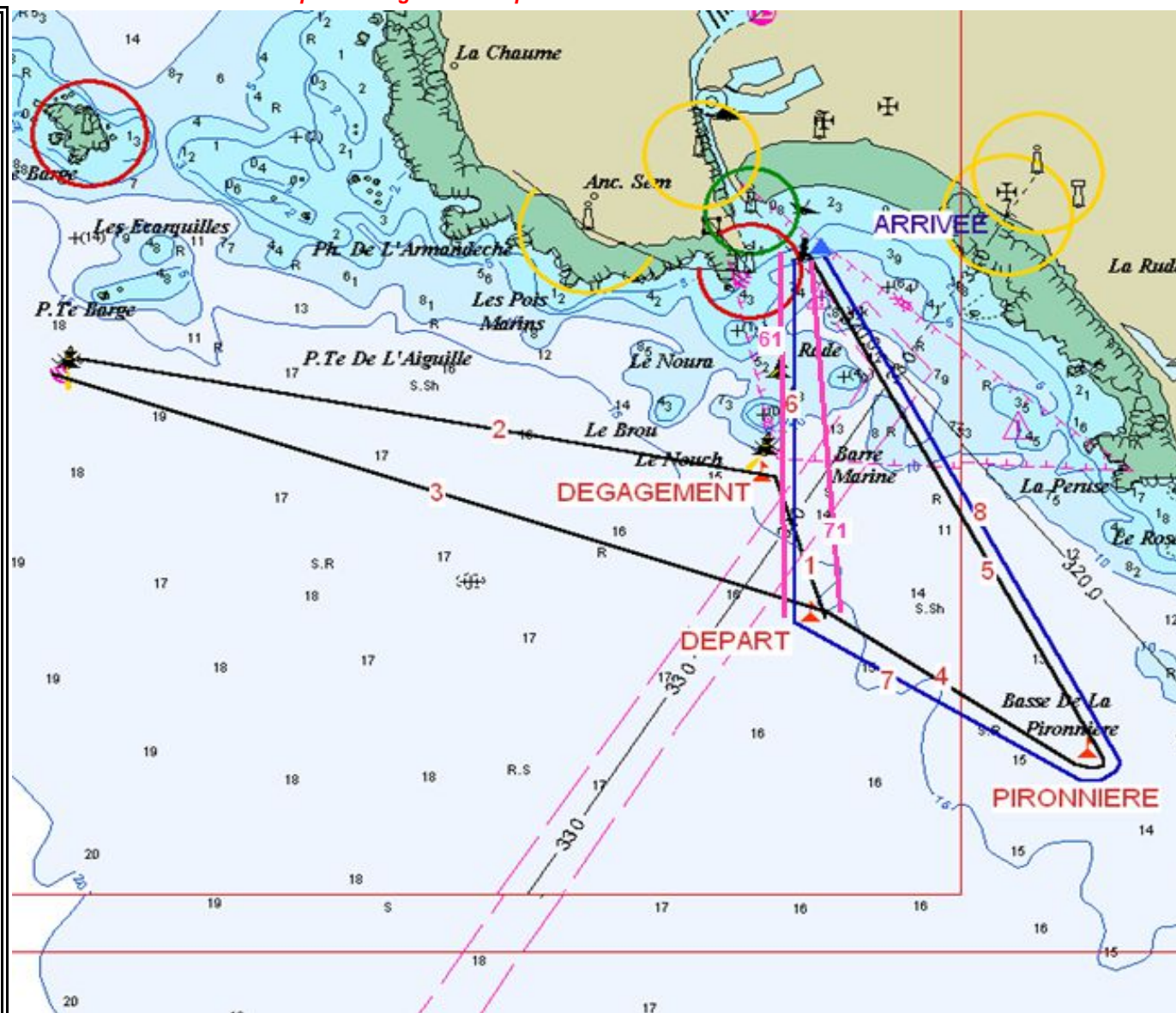
(laisser NOUCH SUD à tribord)

61 BOUÉE DÉPART à bâbord	1,2
71 ARRIVÉE entre JEAN MARTHE à bâbord et bateau comité à tribord	1,2

 Total parcours flotte 1 : **10,6**
**Flotte 2**

(laisser NOUCH SUD à tribord)

6 BOUÉE DÉPART à bâbord	1,2
7 BOUÉE PIRONNIÈRE à bâbord	1,0
8 ARRIVÉE parcours groupes 2 & 3 entre JEAN MARTHE à bâbord et bateau comité à tribord	2,0

 Total parcours flotte 2 : **12,4**
**ATTENTION**
**TOUTES LES BOUÉES SONT A CONTOURNER**


CARTE FOURNIE A TITRE INDICATIF - NE PAS UTILISER POUR LA NAVIGATION

**BOUÉE DE DÉPART**

Zone de départ : dans le sud immédiat de Nouch Sud

**BOUÉE PIRONNIÈRE**

46°27,6' N / 001°46,0' W